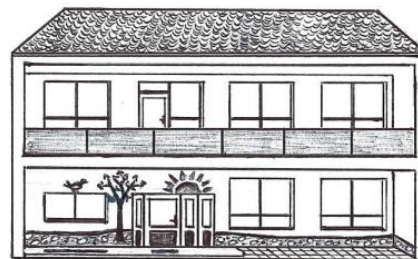




Základní škola a Mateřská škola Věrovany
příspěvková organizace
č.p. 102, 783 75 Věrovany
IČ: 709 85 553, tel.: 585 964 360
www.zsverovany.cz



STRATEGIE PŘEDCHÁZENÍ ŠKOLNÍ NEÚSPĚŠNOSTI

Předmět úpravy Vyhláška č. 197/2016 Sb., kterou se mění vyhláška č. 72/2005 Sb., o poskytování poradenských služeb ve školách a školských poradenských zařízeních, ve znění pozdějších předpisů, a některé další vyhlášky s účinností od 1. 9. 2016 přináší mimo jiné na základě ust. §7 odst. 3 povinnost školy zpracovávat a uskutečňovat preventivní program školy včetně strategie předcházení školní neúspěšnosti, šikaně a dalším projevům rizikového chování.

Učitelé ve všech předmětech ve svých žácích posilují zdravé sebevědomí, snaží se jim dopřát radost z úspěchu. Zároveň učí žáky uvědomovat si své silné i slabé stránky a hledat prostor ke zlepšení.

Stejně hodnoty se snaží naplňovat všichni pedagogičtí pracovníci školy (asistenti pedagogů, vychovatelky ŠD, vedoucí kroužků).

Učitelé se snaží o takovou nabídku učebních metod, aby byly pro žáky atraktivní a efektivní. Žáci či jejich rodiče mohou požádat učitele o konzultace a metodické vedení k domácí přípravě. Rodiče jsou o známkách svých dětí informováni od školního roku 2023/2024 prostřednictvím tzv. elektronických žákovských knížek v rámci systému Bakaláři. Dále mohou kontaktovat učitele a dotázat se na úspěšnost svých dětí (telefonicky, emailem, osobně, písemně pomocí vzkazníčku, v rámci hovorových hodin či třídních schůzek). Vyučující průběžně sledují školní úspěšnost svých žáků. U žáků se závažnějšími obtížemi s učivem či metodami výuky vyučující informuje ředitelku školy a ve spolupráci s ní a Mgr. Vyležíkovou (jako spec.pedagogem) vypracovává Plán pedagogické podpory (PLPP). O PLPP jsou informováni rodiče. Pokud z vyhodnocení PLPP vyplýne, že u žáka nedošlo ke zlepšení, je žák následně odeslán na komplexní vyšetření do ŠPZ. Dále se se žákem pracuje dle doporučení ŠPZ.

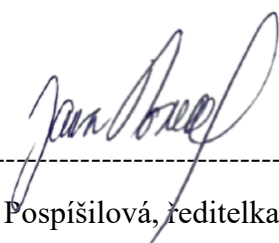
1. ročník – Depistáž SPU (diagnostika případných percepčních oslabení) – v průběhu druhého pololetí provede pověřený pracovník ŠPP.

2. ročník – Depistáž SPU (diagnostika případného rozvoje vývojových poruch učení) – v průběhu prvního pololetí provede depistáž pověřený pracovník ŠPP.

3. a 4. ročník – Depistáž SPU u žáků vybraných TU provede kdykoliv během šk. roku depistáž pověřený pracovník ŠPP.

Ve Věrovanech 1. 9. 2023

zpracovala: Mgr. Tereza Kučerová, školní MP



Mgr. Jana Pospíšilová, ředitelka školy