



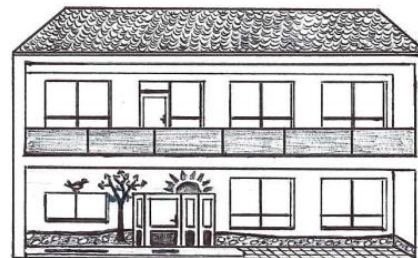
Základní škola a Mateřská škola Věrovany

příspěvková organizace

č.p. 102, 783 75 Věrovany

IČ: 709 85 553, tel.: 585 964 360

www.zsverovany.cz



- *Spisová značka:
- *Číslo jednací:
- *Doporučeno dne:

Identifikace žadatele:

Jméno:
Příjmení:
Dat. narození:
Bydliště:
Doručovací adresa:
Tel. č.:

*Předložen identifikační doklad zákonného zástupce: ano ne

Žádám o přijetí dítěte:

Jméno:
Příjmení:
Dat. narození:
Bydliště:

*Předložen RL dítěte: ano ne

*Předloženo potvrzení o řádném očkování: ano ne

*Zdravotní postižení dítěte: ano ne Vyjádření škol. poradenského zařízení ano ne

K předškolnímu vzdělávání

Ode dne

Celodenní docházka do MŠ

(zaškrtněte vyhovující variantu)

Polodenní docházka do MŠ

Individuální vzdělávání dle § 34b ŠZ
(povinné předškolní vzdělávání)

*vyplní pověřená osoba přítomna u zápisu

Ředitelka ZŠ a MŠ Věrovany, příspěvková organizace stanovila následující kritéria, podle nichž bude postupovat při rozhodování na základě § 165 odst. 2 písm. b) zákona č. 561/2004 Sb., o předškolním, základním, středním, vyšším odborném a jiném vzdělávání (školský zákon), ve znění pozdějších předpisů, o předškolnímu vzdělávání v daném roce překročí stanovenou kapacitu maximálního počtu dětí pro mateřskou školu.

K předškolnímu vzdělávání se přednostně přijímají děti v posledním roce před zahájením povinné školní docházky (§ 34 odst. 4 školského zákona)

Bereme na vědomí, že v případě uvedení nepravdivých údajů lze kdykoliv zrušit rozhodnutí o přijetí dítěte. Nahlásíme veškeré skutečnosti při změnách v údajích o rodině a dohodnutého termínu nástupu dítěte do mateřské školy.

Souhlasíme s využitím osobních údajů dítěte pro potřeby výše uvedené mateřské školy (zákon č. 101/2000 Sb.) Byli jsme seznámeni s možností do spisu (§ 36 odst. 3 a §38 odst. 1 zákona č. 500/2004 Sb., správní řád).

V..... dne.....

Podpis žadatele:

Razítko a podpis ředitelky ZŠ a MŠ